

## 教育部 函

地址：41341臺中市霧峰區中正路738之4  
號  
傳 真：02-2396-7818  
聯絡人：黃柏銘  
電 話：02-7736-7425

受文者：勞動部

發文日期：中華民國110年8月23日  
發文字號：臺教授國字第1100106496號  
速別：最速件  
密等及解密條件或保密期限：  
附件：無附件

主旨：配合中央流行疫情指揮中心自110年8月24日至110年9月6日繼續維持二級警戒，部分場域開放並加強防疫管制措施，防疫照顧假申請對象與期間，詳如說明，請協助轉知公告，請查照。

說明：

- 一、依據嚴重特殊傳染性肺炎中央流行疫情指揮中心110年8月21日宣布事項及110年5月17日肺中指字第1104100106號函辦理。
- 二、配合繼續維持疫情二級警戒，公私立幼兒園、兒童課後照顧服務中心、短期補習班等各類教育機構仍有條件開放並加強防疫管制措施，合先敘明。
- 三、至110學度第1學期開學日前(110年8月24日至110年8月31日)，家長如有親自照顧學童之需求，其中一人得申請防疫照顧假，說明如下：
  - (一)有照顧「12歲以下(意即未滿13歲)之學童」，或「國民中學、高級中等學校、五專一、二、三年級持有身心障

總收文 110.08.23



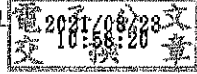
1100089450

礙證明子女」之需求者。

(二)前述家長，包括父母、養父母、監護人或其他日常實際  
照顧兒童之人（如爺爺、奶奶等）。

正本：各直轄市及各縣市政府、行政院人事行政總處、勞動部

副本：本部終身教育司、本部國教署學前組、本部國教署高中組、本部國教署原特組、  
本部國教署國中小組



## 勞動部 函

地址：10047 臺北市中正區館前路77號9樓

承辦人：李思嫻

電話：(02)8590-1219

電子信箱：sishang@mol.gov.tw

受文者：南投縣政府

發文日期：中華民國110年8月23日

發文字號：勞動條4字第1100089450號

速別：普通件

密等及解密條件或保密期限：

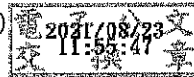
附件：如文 (A17000000J\_1100089450\_doc1\_Attach1.pdf)

主旨：檢送教育部通函配合中央流行疫情指揮中心自110年8月24日至110年9月6日繼續維持二級警戒，公私立幼兒園、兒童課後照顧服務中心、短期補習班等各類教育機構仍有條件開放並加強防疫管制措施，家長於110學度第1學期開學日前(110年8月24日至110年8月31日)如有親自照顧學童之需求，得申請防疫照顧假案(如附件)，請加強宣導，督責勞資雙方遵循辦理，請查照。

說明：依教育部110年8月23日臺教授國字第1100106496號函辦理。

正本：直轄市及各縣市政府、科技部新竹科學園區管理局、科技部中部科學園區管理局、科技部南部科學園區管理局、經濟部加工出口區管理處

副本：勞動部職業安全衛生署、勞動部勞動法務司、勞動部勞動關係司、勞動部綜合規劃司、勞動部勞動條件及就業平等司(均含附件)



社會及勞動處 收文:110/08/23



1100194443

有附件

