

檔 號：
保存年限：

勞動部勞工保險局 函

地址：10013臺北市中正區羅斯福路1段4號

承辦人：林先生

電話：02-23961266#2913

傳真：(02)23937074

電子信箱：18057@ms.bli.gov.tw

受文者：南投縣政府

發文日期：中華民國110年11月4日

發文字號：保普墊字第11060157360號

速別：普通件

密等及解密條件或保密期限：

附件：「一次看懂如何申請墊償」懶人包 (60157360A0C_ATTCH1.pdf)

主旨：檢送本局宣導資料「一次看懂如何申請墊償」懶人包1

份，該資料並已登載於勞動部勞工保險局全球資訊網>交流園地>宣導專區>懶人包，請卓參並轉知所屬參考運用。

說明：依據勞動部積欠工資墊償基金管理委員會第92次會議決議辦理。

正本：臺北市政府、新北市政府、桃園市政府、臺中市政府、臺南市政府、高雄市政府、新竹縣政府、苗栗縣政府、彰化縣政府、南投縣政府、雲林縣政府、嘉義縣政府、屏東縣政府、宜蘭縣政府、花蓮縣政府、臺東縣政府、澎湖縣政府、金門縣政府、連江縣政府、基隆市政府、新竹市政府、嘉義市政府

副本：勞動部勞動條件及就業平等司、勞動部勞工保險局普通事故給付組積欠工資墊償科-*18057



社會及勞動處 收文:110/11/05

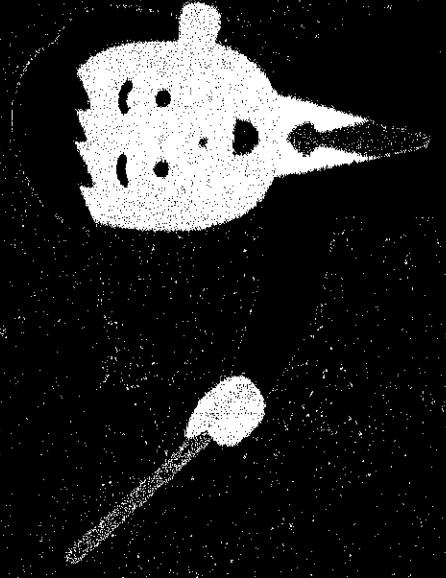
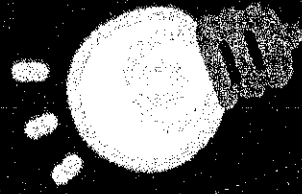


1100256745

有附件



不幸遇到雇主倒閉欠薪 一次看懂如何申請墊償



勞動部勞工保險局
BUREAU OF LABOR INSURANCE, MINISTRY OF LABOR

目錄

Q1-積欠工資墊償基金是什麼？

Q2-誰可以申請墊償？

Q3-可墊償項目與範圍？

Q4-那我需要準備哪些文件？

Q5-歇業證明如何準備？

Q6-債權證明如何準備？

Q7-墊償申請書表如何準備？

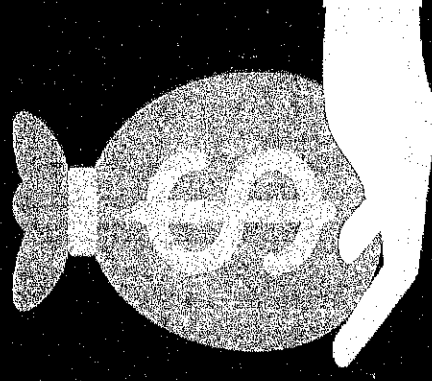
Q8-相關佐證資料如何準備？

Q9-申請墊償需要多久時間才會核發？要怎麼領？

Q1 積欠工資墊償基金是什麼？

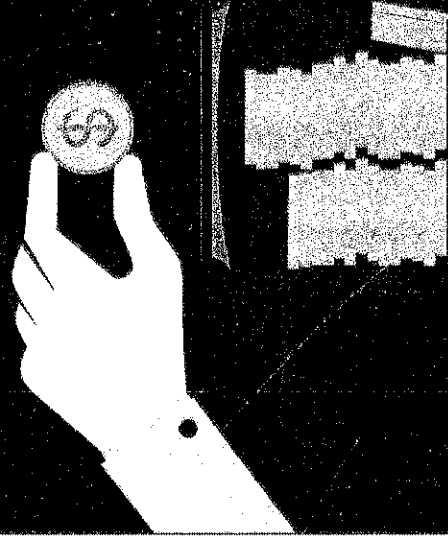
基金用途

當勞工面臨雇主歇業、清算或宣告破產，被積欠工資、勞動基準法退休金、資遣費及勞工退休金條例資遣費，經向雇主請求未獲清償，便可由此基金先行墊付，之後再由勞保局向雇主追償。



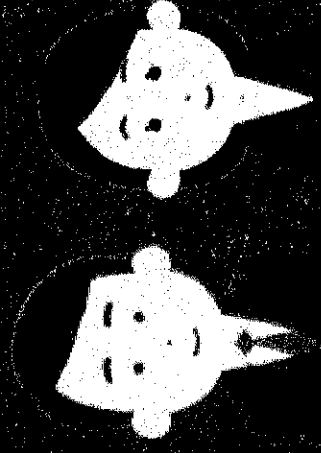
基金來源

政府為保障勞工權益，規定適用勞動基準法的雇主每月應提繳一定數額的基金。



Q2 誰可以申請墊償?

1. 必須是適用《勞動基準法》規定的勞工。
2. 如果是事業單位負責人或與事業單位具委任關係的人員，及承攬契約與訓練契約人員，就不能申請墊償。



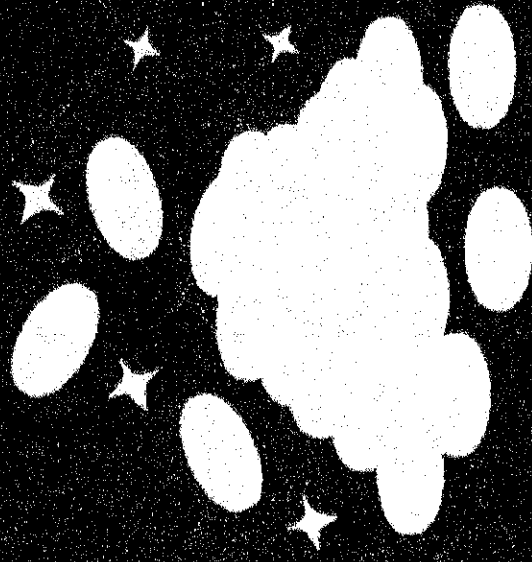
Q3 可墊償項目與範圍

1. 工資

(雇主歇業、清算或宣告破產前6個月內所積欠者)

2. 退休金 & 資遣費

(合計最多6個月平均工資)



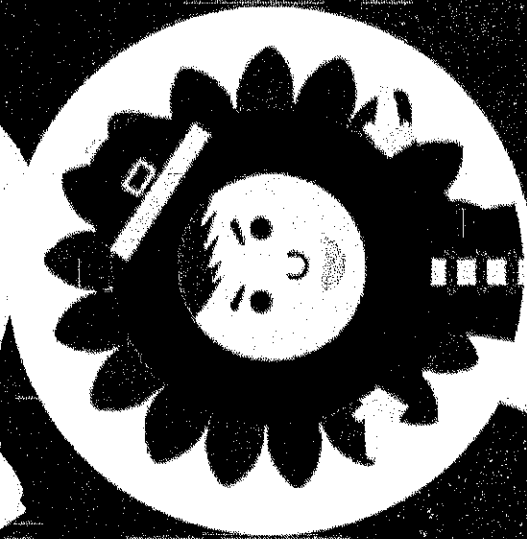
Q4 那我需要準備哪些文件？

歇業證明

相關佐證
資料

債權證明

請
墊償申請
書表



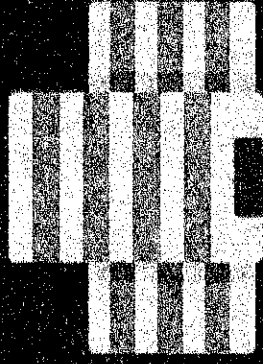
Q5 歇業證明如何準備？

1. 已登記歇業

全國商工行政服務入口網查詢公司或商業之登記狀況為「解散」、「歇業」，或已註銷、撤銷或廢止之相關公示登記資料。

2. 尚未登記歇業

向事業單位登記地之勞工行政主管機關申請歇業認定，並取得認定其符合「歇業事實」之證明文件。



Q6 債權證明如何準備？

1. 雇主出面：由雇主或其委託之第三人親自出面向勞保局簽署債權。

2. 雇主無法出面：勞工需取得並檢附法院發給之債權證明正本。

例如：

(1) 勞資爭議經調解成立或仲裁者，向法院聲請准予強制執行之裁定及確定證明書。

(2) 向法院聲請支付命令(或民事判決)者，取得支付命令(或民事判決)及確定證明書。

(3) 民事執行事件經強制執行無結果者，由執行法院發給債權人之債權。

Q7 墊償申請書表如何準備?

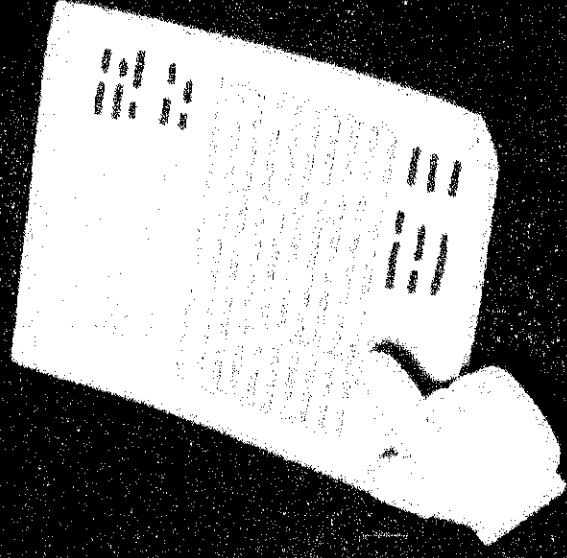
從勞保局官網下載格式填寫的書表

 積欠工資墊償基金墊償申請及切結書

 積欠工資墊償基金墊償名冊

 積欠工資墊償基金墊償收據

 積欠工資墊償基金
墊償勞工代表委託書及附冊



點我下載

Q8 相關佐證資料如何準備?



僱傭關係證明

如勞動契約、服務或離職證明書

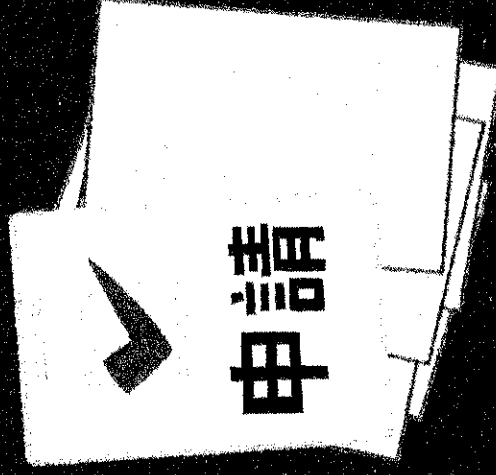


薪資證明資料

如薪資明細、薪資轉帳存簿資料



符合勞基法規定之退休或資遣要件之證明文件



Q9 申請墊償需要多久時間 才會核發？要怎麼領？

1. 如果提供的文件齊備，勞保局會在收件日起30日內核定。

案件如需向有關
主管機關查調其
他證明文件時，
得延長20日。

2. 墊償金額會直接匯入申請人指定帳戶。

我想要的瞭解更多！

想知道更多積欠工資墊償制度相關資訊

歡迎至官網查詢↓

勞動部勞工保險局墊償制度專區



專區QRcode

洽詢電話：(02)2396-1266 分機#2921